



Особенности

Коттедж расположен при усадьбе [Сколевская Скала](#) вблизи места для отдыха и

купания в реке Опир под названием Скала.

Описание

Деревянный гостевой коттедж со всеми удобствами для отдыха в Карпатах. В каждой комнате есть двуспальная кровать, шкаф, паркет и ковровое покрытие.

На первом этаже коттеджа - оборудованная кухня (телевизор, холодильник, чайник, газовая плита, духовка, микроволновая печь, столовая и кухонная посуда, два обеденных деревянные столы).

На втором этаже - холл (стол и кресла), телевизор, 2 двухместные комнаты и 1 трехместная комната (двуспальная кровать и раскладное кресло), санузел (просторная ванная, душ, туалет, умывальник). Из окон дома Вы сможете насладиться прекрасным видом Карпат.

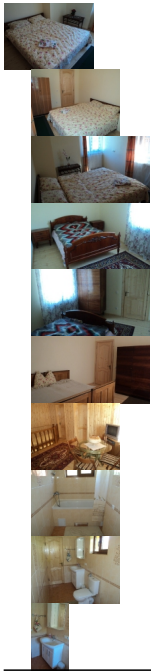
Отопление: автономное водяное.

Водоснабжение: холодная и горячая вода постоянно.

На обустроенной территории - качели, мангал, деревянный стол и лавки.

Приятных и незабываемых Вам впечатлений желает Усадьба «Сколевская Скала».

Проживание



Питание



Услуги, инфраструктура, цены

Смотрите описание в усадьбе Сколевская Скала:

<https://skole.com.ua/ru/skolivska-skelya.html>

К подъемникам

[Горнолыжный комплекс Плай](#) - 21 км.;

[Славское](#) (Тростян, Погар) - 23 км., [Захар Беркут](#) - 27 км.;

Тисовец, Орявчик - 26 км.

Адрес

Львовская область,

Сколевский район,

г. Сколе,

ул. Гоголя 17,

тел. +38 (097) 711-48-80, +38 (067) 373-02-23

Как доехать

Для дома «Сколевская Скала» можно доехать автомобилем в город Сколе (трасса Киев-Чоп М-06 / Е-50). Из Львова можно доехать маршруткой №789 с пригородной железнодорожной станции или оттуда электропоездами. Также есть возможность добраться любым поездом международного и местного сообщения, которые курсируют в направлении Ужгорода.

В самом городе Сколе к усадьбе можно доехать следующим образом. Если ехать с южной части города (железнодорожного вокзала) по ул. Д. Галицкого (проезжаем мимо ресторан-отеля Вивчарик), то не доезжая до центра города необходимо повернуть направо на ул. Гоголя, где сразу находится Сбербанк и многоэтажный дом. По ул. Гоголя необходимо проехать (пройти) несколько десятков метров. Усадьба «Сколевская Скала» будет находиться по левую сторону улицы.