



Особенности

Размещенная в уютном месте между центром города и рекой у зоны отдыха **Над Скалой**. Предлагает отдых в Карпатах с бассейном (летом). Услуги перевозок.

Описание

Усадьба «Дольче Вита» размещена в уютном месте у мало известной зоны отдыха под названием "Под Скалой", где река Опир имеет скалу, у которой есть глубокое место, удобное для купания во время, когда мало дождей и река является мелкой. С другой стороны, от усадьбы близко находится центральная часть со всей инфраструктурой и магазинами. Усадьба **Дольче Вита** - это двухэтажный дом с двором, на которой размещены место для автомобиля, беседка, качели, мангал и каркасный бассейн для купания летом.

Усадьба предлагает **проживание в Карпатах** гостям на втором этаже дома, который имеет отдельный вход:

Двухместный номер

Номер содержит стол, шкаф, телевизор, кровать и широкий раскладной диван. Есть

возможность организации 4-го места (детали уточняйте у хозяев).

Двухкомнатный номер

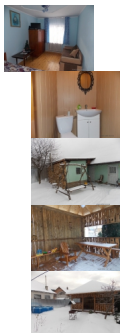
Этот номер состоит из двух смежных комнат. Первая комната имеет две одноместные раздельные кровати, стол, телевизор и раскладное кресло (может быть использовано как спальное место для ребенка). Вторая комната имеет двуспальную кровать, тумбочки, шкаф, зеркало, стул. Номер может сдаваться полностью, так и каждая комната отдельно.

Для гостей при усадьбе есть два санузла. Постоянно имеется холодная и горячая вода. Отопление дома - автономное.

Для **питания** на втором же этаже имеется полностью оборудованная кухня (стол со стульями, микроволновая печь, чайник, холодильник, посуда и др.) и отдельная комната для столовой. Есть возможность заказа приготовления пищи у хозяев.

Фотографии усадьбы Дольче Вита





Услуги

Включено в стоимость

- Смена постельного белья;
- Интернет Wi-Fi;
- Пользование мангалом и беседкой;
- Пользование бассейном (летом);
- Пользование стиральной машиной, утюгом и гладильной доской.

За отдельную плату

- Трансфер;
- Хозяева могут помочь купить домашние качественные продукты (мед, вино, чай, грибы);
- Такси (тел. 0964975974).

К подъемникам

[Горнолыжный комплекс Плай](#) - 20 км.;
[Славское \(Тростян, Погар\)](#) - 22 км., [Захар Беркут](#) - 25 км.;
[Тисовец, Орявчик](#) - 25 км.

Цены

Цена с человека в сутки от 100 грн. летом. В зимний период - от 150 грн.

Адрес

Львовская область

Сколевский район

м. Сколе

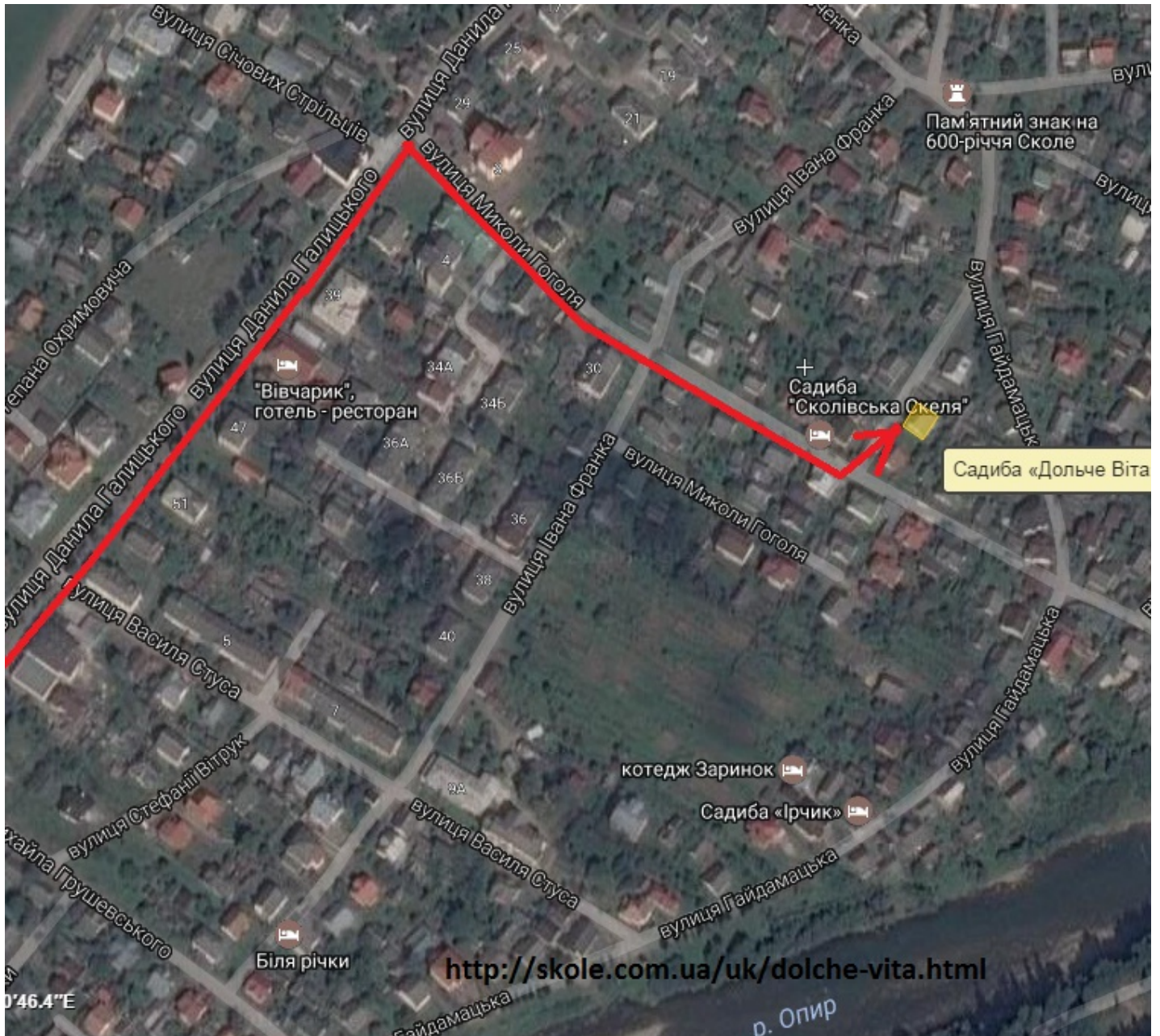
ул. И. Мазепы, 3

тел. +38 (097) 942-95-02, +38 (093) 489-31-00

Как доехать

К усадьбе «Дольче Вита» можно доехать автомобилем трассой Киев-Львов-Чоп (M06/E50) до Сколе или любым поездом пригородного или международного сообщения в направлении г. Ужгород. Из Львова можно доехать маршруткой №789 в г. Сколе. В самом городе Сколе к усадьбе можно доехать следующим образом. Если ехать с южной части города (железнодорожного вокзала) по ул. Д. Галицкого, то не доезжая до центра города необходимо повернуть перед зеленым киоском с автодеталями направо на улицу Гоголя, где сразу находится Ощадбанк и многоэтажный дом. По ул. Гоголя необходимо проехать (пройти) до второго поворота налево (это ул. Мазепы) и повернуть. Усадьба Дольче Вита имеет светлый зеленый цвет будет находиться по правую сторону улицы.

Частная усадьба «Дольче Вита» - схема проезда



Частная усадьба «Дольче Вита» на Викимэпиии - карта г. Сколе

Примечание: на карте используйте + и - для увеличения и уменьшения масштаба.