



---

## Особливості

Розміщена біля лісу. На подвір'ї є пасіка. З вікон видно хребет гори Ключ.

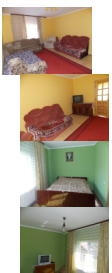
## Опис

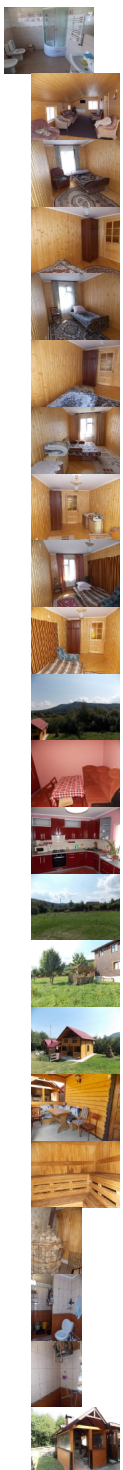
**Садиба «У Романа»** - це двоповерховий будинок для відпочинку в Карпатах, який знаходиться біля Лісу (ліс на схилі гори Добряна починається відразу за парканом садиби) в селі Дубина (село знаходиться між м.Сколе та с.Верхнє Синьовидне). Відстань до річки Опір приблизно складає 400 метрів (якщо йти на пряму по через залізничну колію і людськихгородах, якщо йти до річки через залізничний переїзд в напрямку села Кам'янка, то відстань буде становити близько кілометра). При садибі "У Романа" є велике подвір'я, на якому росте молодий сад з пасікою, сауна (на дровах), мангал, вендзярня (для вудження м'яса), додаткова кухня та альтанка. Також за мангалом знаходиться приміщення для зберігання дров. Тому дрова тут завжди в наявності. З подвір'я садиби проглядається хребет гори Ключ, на західному схилі якого знаходиться відомий водоспад [Кам'янка та Мертве озеро](#) .

Садиба може приймати одночасно 14 гостей. Постійно в наявності холодна та гаряча вода. Опалення з допомогою газового котла: на першому поверсі тепла підлога, на другому поверсі батареї.

**Проживання:** на першому поверсі розміщені велика кімната на 4-х людей і менша кімната на двох людей. В обох кімнатах є телевізор. Також санвузол знаходиться на першому поверсі будинку. На другому поверсі розміщена кімната для відпочинку з м'якими меблями та телевізором та 4 двомісні кімнати. Всі двомісні кімнати мають двомісне ліжко, стілець або крісло, шафу, тумбочки.

**Харчування:** їжу можна самостійно приготувати на кухні, яка знаходиться на першому поверсі .





---

## Послуги

### Включено у вартість

- Заміна постелі;
- Користування мангалом.

### За окрему плату

- Сауна на дровах - від 100 грн. з людини. Надаються простирадла.

---

## Зв'язок

Київстар  
МТС  
Life:)  
Beeline

---

## До витягів

[Гірськолижний комплекс Плай](#) - 30 км.;  
Славсько (Тростян, Погар) - 32 км., [Захар Беркут](#) - 38 км.;  
Тисовець, Орявчик - 35 км.

---

## Ціни

Ціна з особи за добу від 100 грн. влітку.

В зимовий період - від 200 грн.

Діти до 8-ми років - безкоштовно.

---

## Адреса

Львівська область,

---

Сколівський район,

с. Дубина (біля Сколе),

вул. Володимира Великого, 8 (під лісом)

тел. +38(093)417-42-61, +38(066)481-52-34, +38(067)727-84-12.

---

## Як доїхати

До садиби «У Романа» можна доїхати автомобілем трасою Київ-Львів-Чоп (M06/E50) до с.Дубина (Дубино) - за селом Верхнє Синьовидне проїжджаємо поворот на Корчин (Тустань) і через 200 метрів повертаємо праворуч до дерев'яної церкви. За церквою ще раз повертаємо праворуч на роздоріжжі і проїжджаємо до самого верху під ліс. Якщо їхати поїздом, то зручніше і ближче буде, якщо зійти на станції Верхнє Синьовидне. Зі Львова можна доїхати маршруткою №789 від автостанції №8 (з приміського вокзалу) до с. Дубина або маршруткою, яка їде до села Кам'янка.

**Приватна садиба «У Романа» - карта с. Дубина (Схема проїзду):**

**Примітка:** на мапі використовуйте + та - для збільшення та зменшення масштабу.