

В контексті вивчення вірувань і уявлень наших предків надзвичайно цікавим і актуальним є віднайдення і вивчення штучно оброблених каменів і петрогліфів. Серед культових каменів в літературі описуються камені з назвами "жертвний", або "жертвник".

Дослідники мають на увазі, що при певних ритуалах безпосередньо на камені, або біля нього відбувалися жертвоприношення. За зовнішніми ознаками в першу чергу їх виділяють за наявністю штучних заглиблень ("жолобів", "чаш", "жертвних ям" та інше) переважно на верхніх горизонтальних площадках. За тими самими ознаками, хоча і дещо умовно, ми також будемо називати подібні камені "жертвними". Такі камені відомі на різних частинах території України, в тому числі і в масиві Українських Карпат. Зокрема, це пам'ятки на скелях поблизу с. **Урич**, с. **Розгірче** Сколівського р-ну Львівської обл., на **скелях Довбуша**

поблизу с.

### **Бубнище**

Долинського р-ну, на Писаному Камені в Верховинському р-ні, та на

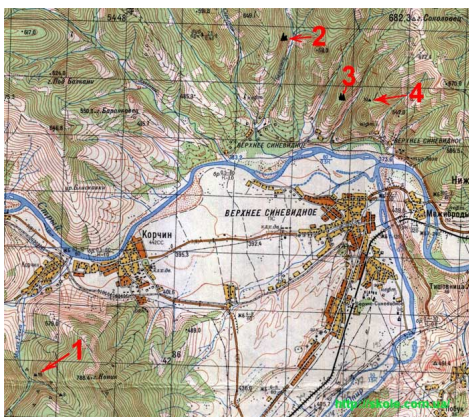
### **Лисівському камені**

, Косівського р-ну, Івано-Франківської обл. Ці об'єкти довгий час користувались увагою вчених, зокрема таких, як

**Іван Вагилевич**, **Михайло Рожко**, **Микола Бандрівський**

. Проте невелика кількість відомих пам'яток утруднює остаточне з'ясування питання їх походження і призначення.

Метою цієї статті є введення у науковий обіг даних про нові знайдені культові камені (див. карта 1), оскільки нагромадження подібного матеріалу з часом дасть відповіді на поставлені питання та простір для більш широких узагальнень.



**Карта 1.**

▣ 1 - камінь "Турецька баба" знайдений поблизу с. [Корчин](#) Сколівського р-ну Львівської обл.

▣ 2 - камінь з горизонтальною площадкою та жолобом на ній, знайдений біля потоку Березовий, на схилі [Комарницького хребта](#), поблизу с. [Верхнє Синьовидне](#) Сколівського р-ну Львівської обл.

▣ 3 - скеля з зображеннями долонь, хрестів та жолобами.

▣ 4 - скеля з округлими жолобами та жолобом у вигляді ступні.

---

Влітку 2006 р. було знайдено камінь, ймовірно, культового призначення, в с. **Корчин** Сколівського р-ну Львівської обл., який розташований в урочищі

**Кам'янистий**

, приблизно на 2,5 км південніше від села, на лівому березі потоку

**Мала Річка**

(див. рис. 1), біля лісової дороги, що веде на хребет Парашка. Пам'ятка являє собою розколену надвоє скелю (пісковик) неправильної трикутної форми (висотою 2 м, шириною 3,8 м, довжиною 4,15 м), що за формою віддалено нагадує двосхилий дах. В горизонтальному перерізі - досить правильної прямокутної форми. Ширина тріщини якою розколений камінь - приблизно 0,45 м. Зверху камінь має невелику горизонтальну площадку (0,6 x 0,5 м) з округлим жолобом (діаметром 0,2 м, глибиною 0,1 м) і стінками цеглястого кольору, що є свідченням обпалу (див. рис. 3).

**Жолоб**

розміщено з південно-західного боку каменя, ближче до краю, таким чином, що з самого краю каменя стінка жолоба відсутня.

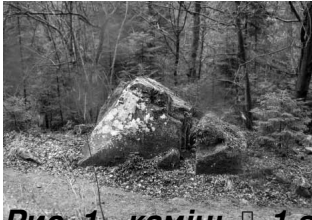


Рис. 1 – камінь № 1 загальний вигляд.

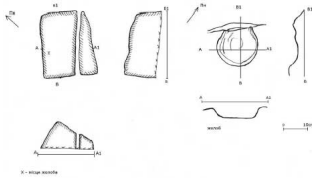


Рис. 2 – схема каменя № 1 і жолоба на його поверхні.



~~Рис. 3 – фото жолоба на камені № 1~~



Рис. 4 – фото тропоморфного петрогліфа на камені № 1.



~~Рис. 5 – фото хреста на камені № 1~~

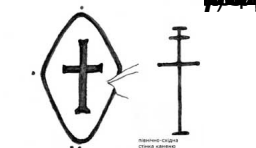


Рис. 5 – зображення хрестів на камені № 1.



Рис. 5 а - фото хреста вписаного в ромб з каменя № 1.



Рис. 6 фото камені з скелі № 2.

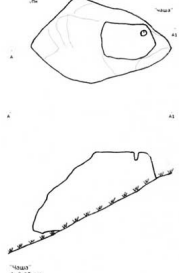


Рис. 7 фото сліпони зі скелі № 3.



Рис. 8 фото сліпони зі скелі № 3.



Рис. 9 фото хрестів зі скелі № 3.

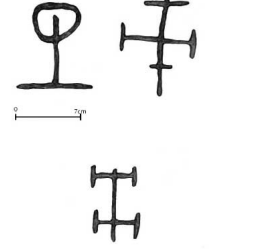
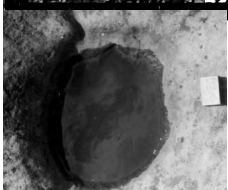


Рис. 8 а - зображення хрестів зі скелі № 3.



Крест на скелі "Чортів камінь" (с. Спас Старосамбірського)

Схематичне зображення знахідки з скелі "Чортів камінь" (с. Спас Старосамбірського)

Розробка з скелі "Чортів камінь" (с. Спас Старосамбірського)

Розробка зі скелі "Чортів камінь" коло с. Спас Старосамбірського

Розробка в вигляді хреста, зі скелі Жолоб поблизу с. Урич