



<http://skole.com.ua>

Особливості

Біля будинку є сад і альтанка. Є можливість **прокату велосипедів**. Зручний під'їзд - якісна асфальтована дорога. Відстань до найближчого витягу - 1 км. З двору садиби видно костел «Семи Скорбот Діви Марії». Є комп'ютер.

Опис

Садиба «ОРЕСТІНА» є двоповерховим будинком на 8-м осіб, який розташований в північній частині міста біля церкви «**Різдва Пресвятої Богородиці**». Складається будинок з чотиримісної, двомісної і одномісної кімнат.

У садибі є повністю обладнана **кухня** (кухонні меблі, газова плита, мікрохвильова пекти, холодильник) і **хол для відпочинку**, в якому є камін, телевізор і акваріум. Також в холі є три додаткові місця - односпальний і двоспальний розкладні дивани.

Санвузол розташований на поверсі разом з кімнатами. У санвузлі є туалет, умивальник і душова кабінка. У будинку постійно гаряча і холодна вода. Опалювання - автономне водяне. Також додатково проводиться обігрів за допомогою **каміню**, який розміщений в холі.

Для дозвілля в садибі доступні електронні шашки, шахи, нарди; м'ячі; живий куточок (собака, акваріум, кури).

Проживання

Чотиримісний номер

У номері: два двоспальних розкладних дивани і телевізор.

Двомісний номер

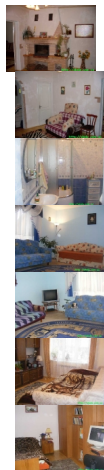
У номері: двоспальний розкладний диван, тумбочка, шафа, телевізор

Одномісний номер

У номері: односпальний розкладний диван, тумбочка, шафа для одягу і книг, стіл, стільці, комп'ютер

Хол

У холі розташовані додаткові 2 двоспальні розкладні дивани, а також камін, телевізор і акваріум.



Харчування

Харчування на кухні, де є газова плита, мікрохвильова піч, холодильник.

Сніданок входить у вартість. Додатково - 2-разове харчування по меню або за домовленістю. Є домашня кухня, а також дитяче і дієтичне харчування. Використовуються власні продукти - овочі, полуниця і домашні яйця. Є можливість попиту лісового лікувального чаю.

Найближче кафе і магазин розташовані на відстані до 200 м.



Послуги

Включене у вартість

- Автостоянка.
- Користування пральною машинкою, праскою, феном.
- Прибирання кімнат.
- Зміна рушників (2 шт. на людину) - 1 раз на 3 дня.
- Зміна постільної білизни проводиться 1 раз на 5 днів.

За окрему плату

- Заняття по українській мові і літературі.
- Екскурсії: [водопад Кам'янка](#) , [фортеця Тустань](#) (с. Урич).
- Катання на конях.
- Новорічний стіл - за домовленістю.
- Прокат велосипедів і риболовецьких снастей.

Інфраструктура



Зв'язок

Київстар
МТС
Life:)
Beeline

До витягів

Гора Житня (біля об'їзної траси в с. Сколе) - 1 км.;

Гірськолижний комплекс Плай - 22 км.;

Славсько - 24 км.;

Тисовець, Орявчик - 27 км.

Ціни

Сезон	Зима і Новий рік	Весна/Осінь/Літо
Ціна з особи за добу	за домовленістю	уточняти на місці

Для постійних клієнтів надаються знижки. Також є знижки на тривале проживання. У святковий період обов'язковою повинна бути передоплата. Є можливість безготівкової оплати.

Адреса

Львівська обл.
р. Сколе, вул. Стрийська, 15в

Забронювати номер: <http://skole.com.ua/booking.com.htm>

Як доїхати

До садиби «ОРЕСТІНА» можна доїхати автомобілем трасою Київ-Львів-Чоп (М-06/Е-50) до міста Сколе. Зі Львова можна доїхати маршруткою № 789 від автостанції № 8 (біля залізничного вокзалу) до м. Сколе.

Також зручно добиратися будь-яким потягом приміського або міжнародного сполучення у напрямі Ужгороду.

Якщо Ви їдете автомобілем (по вул. Стрийська) з північної частини міста Сколе, то потрібно повернути в другий поворот направо від зупинки біля лікарні і проїхати 50 м; будинок буде зліва.

Якщо Ви їдете (йдете) з боку центру або залізничного вокзалу, то після [церкви «Різдва Пресвятої Богородиці»](#) (церква розташована справа) потрібно повернути в третій поворот наліво.

Схема проїзду

