



Особливості

Розміщена в затишному місці між центром міста і рікою у зони відпочинку **Над Скелею**. Пропонує відпочинок в Карпатах з басейном (влітку). Послуги перевезень.

Опис

Садиба «Дольче Віта» розміщена в затишному місці у мало відомої зони відпочинку під назвою "Під Скелею", де річка Опір має скелю, у якій є глибоке місце, зручне для купання під час, коли мало дощів і річка є дрібною. З іншого боку, від садиби близько знаходиться центральна частина з усією інфраструктурою і магазинами. Садиба

Дольче Віта

- це двоповерховий будинок з двором, на якій розміщені місце для автомобіля, альтанка, гойдалка, мангал і каркасний басейн для купання влітку.

Садиба пропонує **проживання в Карпатах** гостям на другому поверсі будинку, який має окремий вхід:

Двомісний номер

Номер містить стіл, шафа, телевізор, ліжко і широкий розкладний диван. Є можливість організації 4-го місця (деталі уточнюйте у господарів).

Двокімнатний номер

Цей номер складається з двох суміжних кімнат. Перша кімната має дві одномісні окремих ліжка, стіл, телевизор і розкладне крісло (може бути використано як спальне місце для дитини). Друга кімната має двоспальне ліжко, тумбочки, шафа, дзеркало, стілець. Номер може здаватися повністю, так і кожна кімната окремо.

Для гостей при садибі є два санвузли. Постійно є холодна і гаряча вода. Опалення будинку - автономне.

Для **харчування** на другому ж поверсі є повністю обладнана кухня (стіл зі стільцями, мікрохвильова піч, чайник, холодильник, посуд та ін.) І окрема кімната для їдальні. Є можливість замовлення приготування їжі у господарів.

Фотографії





Послуги

Включено у вартість

- Зміна постільної білизни;
- Інтернет Wi-Fi;
- Користування мангалом і альтанкою;
- Користування басейном (влітку);
- Користування пральною машиною, праскою і дошкою для прасування.

За окрему плату

- Трансфер;
- Господарі можуть допомогти купити домашні якісні продукти (мед, вино, чай, гриби);
- Таксі (тел. 0964975974).

До витягів

[Гірськолижний комплекс Плай](#) - 20 км .;

[Славське \(Тростяні, Погар\)](#) - 22 км., [Захар Беркут](#) - 25 км .;

[Тисовець, Орявчик](#) - 25 км.

Ціни

Ціна з людини в добу від 100 грн. влітку. У зимовий період - від 150 грн.

Адреса

Львівська область

Сколівський район

м. Сколе

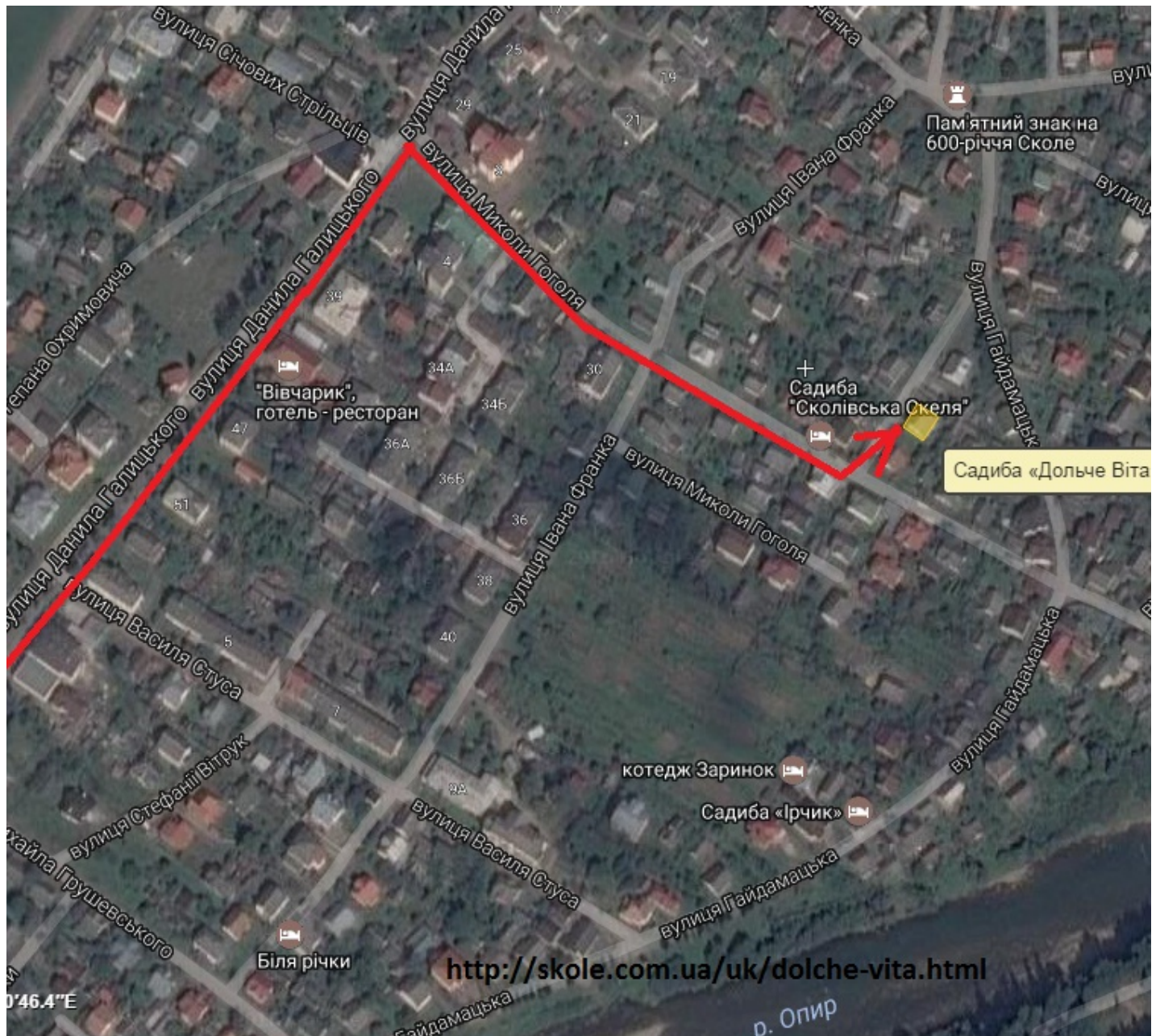
вул. І. Мазепи, 3

тел. +38 (097) 942-95-02, +38 (093) 489-31-00

Як доїхати

До садиби «Дольче Віта» можна доїхати автомобілем трасою Київ-Львів-Чоп (М06 / Е50) до Сколе або будь-яким поїздом приміського або міжнародного сполучення в напрямку м Ужгород. Зі Львова можна доїхати маршруткою №789 в м Сколе. У самому місті Сколе до садиби можна доїхати в такий спосіб. Якщо їхати з південної частини міста (залізничного вокзалу) по вул. Д. Галицького, то не доїжджаючи до центру міста необхідно повернути перед зеленим кіоском з автодеталлями направо на вулицю Гоголя, де відразу знаходиться Ощадбанк і багатоповерховий будинок. За вул. Гоголя необхідно проїхати (пройти) до другого повороту наліво (це вул. Мазепи) і повернути. Садиба Дольче Віта має світлий зелений колір буде знаходитися по праву сторону вулиці.

Приватна садиба «Дольче Віта» - схема проїзду



Приватна садиба «Дольче Віта» на Вікімапія - карта м.Сколе

Примітка: на карті використовуйте + і - для збільшення і зменшення масштабу.