



Особенности

Находится неподалеку от железнодорожного вокзала и центра города. Каждый номер является уникальным в бойкивском стиле. Имеется беспроводный интернет.

Описание

Ресторан-гостиница «ВИВЧАРИК» представляет собой двухэтажный дом, в котором на первом этаже размещены ресторан и продуктовый магазин, а на втором этаже - гостиница. Гостиница содержит 9 номеров (23 места) с автономным водяным отоплением: 4 двухместные, трехместный, четырехместный, для молодых и четырехместный двухкомнатный. Интерьер каждого номера и залов ресторана выполнен в индивидуальном стиле.

В каждом номере есть телевизор и санузел. Круглосуточная подача холодной и горячей воды. Все номера подключены к интернету (беспроводная сеть). В декабре 2010 года планируется открытие сауны.

К гостинице ресторана удобный подъезд качественной асфальтированной дорогой. Есть стоянка для автомобилей.

Проживание

Двуместный (4 номера)

В номере: кровать двуспальная, стол со стульями, холодильник, телевизор, шкаф для одежды санузел (туалет, душевая кабина, фен, умывальник, средства личной гигиены).

Трехместный номер

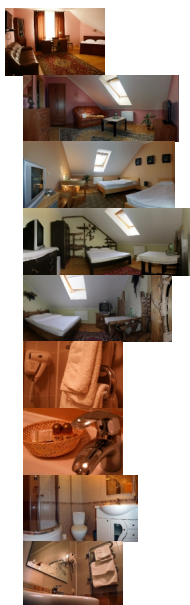
В номере: двуспальное и односпальное кровати, стол со стульями, холодильник, телевизор, шкаф для одежды, санузел (умывальник, душевая кабина, туалет, фен, средства личной гигиены).

Четырехместный номер

В номере: кровать двуспальная, раскладной диван, стол со стульями, холодильник, телевизор, шкаф для одежды, санузел (умывальник, душевая кабина, туалет, фен, средства личной гигиены).

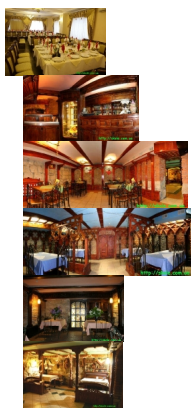
Семейный двухкомнатный

В номере: кровать двуспальная, раскладной диван, стол, 2 кресла, холодильник, телевизор, шкаф для одежды, санузел (умывальник, душевая кабина, туалет, фен, средства личной гигиены). Этот номер можно заказать как четырехместный.



Питание

В [ресторане «Вивчарик»](#), который размещен на первом этаже. Домашняя кухня.



Услуги

Включено в стоимость

Трансферт из железнодорожного вокзала, автостанции. Пользование спутниковым телевидением.

Паркинг на стоянке, пользование утюгом, холодильником, электрочайником, мангалом. В стоимость включено ежедневная уборка комнат, изменение постели раз 5 дней и за потребностью изменение полотенец (2 на лицо).

Беспроводный интернет.

За отдельную плату

Трансферт к подъемникам (г. Житня в г. Сколе, комплекс Плай, Славское, Тисовец, Орявчик).

Инфраструктура



Связь

Киевстар
МТС
Life:)
Beeline

К подъемникам

г. **Житня** (г. Сколе) - 800 м;
Горнолыжный комплекс **Плай** - 21 км.;
Славское - 23 км.;
Тысовец, Орявчик - 26 км.

Цены

Стоимость номеров удобно смотреть на [booking.com](https://www.booking.com) .

В высокий сезон необходима обязательная предоплата - 50%.
Есть возможность безналичного расчета.

Адрес

Львовская область,
Сколевский район,
г. Сколе
ул. Даниила Галицкого, 43
Тел.: +38 (050) 370-26-65
E-mail: skole.vivcharyk@gmail.com
<https://vivcharyk.com>

Как доехать

К гостинице ресторану «ВИВЧАРИК» можно доехать автомобилем трассой Киев-Львов-Чоп (М-06/Е-50) к городу Сколе.

Из Львова можно доехать маршруткой от автостанции №8 (у железнодорожного вокзала) к г. Сколе.

Город Сколе имеет хорошо железнодорожное соединение. Потому удобно добираться любым поездом пригородного или международного соединения в направлении Ужгорода..

Схема проезда

